



Sage 50 Rechnungswesen

Version 2009

sage



Sage 50 Rechnungswesen: Das rechnet sich.

Einfach buchen, einfach Auswertungen erstellen und das Geschäft einfach unter Kontrolle haben: Mit dem Rechnungswesen von Sage 50 haben Sie Ihre Zahlen im Griff. Denn hier ist der Dreh- und Angelpunkt, an dem sämtliche relevanten Unternehmensdaten verarbeitet, zusammengefasst und bereitgestellt werden. Schon der Einstieg ist ein Kinderspiel: Sage 50 verwendet alle gängigen Bennennungen und Bezeichnungen, bietet eine Fülle von Vorlagen für wiederkehrende Arbeiten und wird über die übersichtlich strukturierte Benutzeroberfläche äusserst anwenderfreundlich bedient.

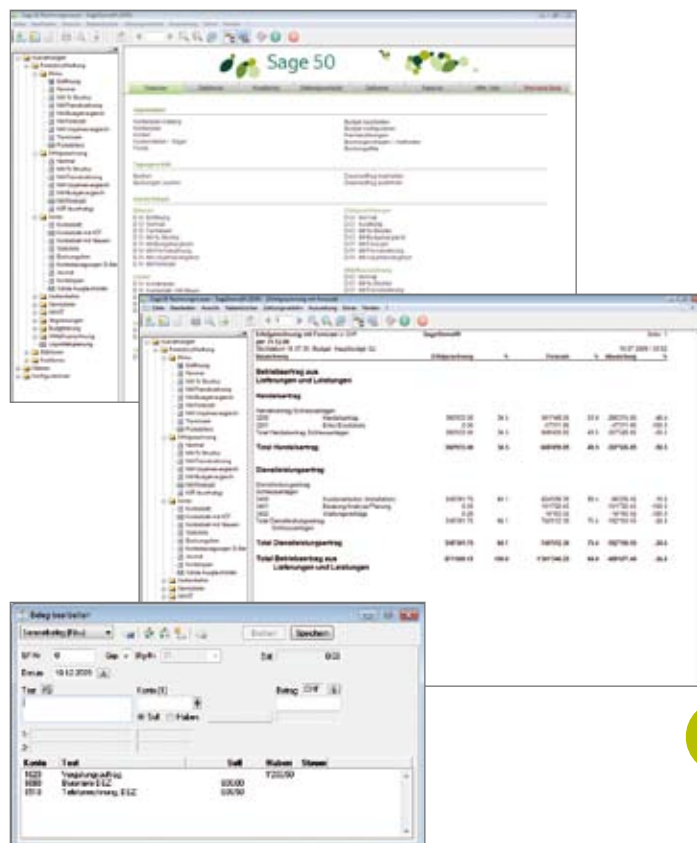
Auch die Auswertung der vorhandenen Daten geschieht rasch und zuverlässig per Mausklick. Sage 50 bietet eine Vielzahl an Standardauswertungen: Bilanz und Erfolgsrechnung, auch mit einem Vergleich zum Vorjahr auf Quartalsniveau, Monatsebene oder individuell terminiert, mit struktureller Gewichtung und Prozentangaben oder prozentualen Änderungen. So wissen Sie zu jeder Zeit, wie es um Ihren geschäftlichen Erfolg steht. Denn auch Liquidität, Kostenstruktur, offene Posten, oder Cashflow werden von Sage 50 übersichtlich dargestellt.

Wussten Sie schon?

Bereits jedes dritte Treuhandbüro in der Schweiz setzt Sage 50 ein.

Wie kommt es, dass so viele Treuhandbüros Sage 50 einsetzen? Nun, für die Finanzexperten sind aussagekräftige und zuverlässige Kennzahlen unverzichtbare Werkzeuge bei der Beratung Ihrer Kunden. Ausserdem ermöglicht ihnen Sage 50 die Buchhaltungen ihrer Mandanten individuell anzupassen und speditiv zu führen. Und nicht zuletzt überzeugt Sage 50 die Profis für Zahlen und Kosten auch durch seine Wirtschaftlichkeit.

Somit ist die grosse Verbreitung nicht nur Beleg für die Qualität von Sage 50, sondern auch ein Vorteil für die Unternehmen, die Sage 50 für ihr Rechnungswesen einsetzen: Es ist leicht, ein Treuhand-Büro zu finden, dem man vertrauen kann und mit dem der Datenaustausch so einfach ist, wie das kleine Einmaleins.



Kostenrechnung

Erfolgreiche Unternehmer haben Ideen und Visionen. Sie vertrauen ihrem Bauchgefühl und sind bereit für den Schritt in die Zukunft. Was oft fehlt, um Ziele zu setzen, sind Fakten. Damit aus vergangenen Fehlern gelernt werden kann. Damit neue Fehler vermieden werden. Damit die Finanzen immer im «grünen» Bereich bleiben. Was liegt da näher, als eine umfassende Kostenrechnung einzusetzen, um die nötige Transparenz von wichtigen Unternehmensdaten jederzeit zu gewährleisten.

Die Kostenrechnung der Linie Sage 50 bietet dazu die allerbeste Basis. Sie unterstützt mit einem leistungsstarken Basismodul die sichere Übernahme von Daten beispielsweise aus der Finanz- und Anlagebuchhaltung und deren individuelle Verarbeitung und Aufbereitung. Dazu können Kostengliederungen, Umlagemethoden oder Kennwerte frei gegliedert und definiert werden.

Ergänzt wird das Basismodul durch zwei Optionen zur Abbildung spezifischer Kostenarten. Mehrere Kostenrechnungsmandanten, wie sie zum Beispiel in komplexen Unternehmensstrukturen wie Mutter- und Tochtergesellschaften vorkommen, können mit den Werkzeugen der Option «Konsolidierung» effizient zusammengefasst werden.

Komplexe Daten anderer Art werden durch die Funktionen von «Performance & Interfaces» in die Kostenrechnung von Sage 50 integriert: Mit der Erfassung von externen Kostenfaktoren werden gesamtheitliche Kostenbetrachtungen möglich.



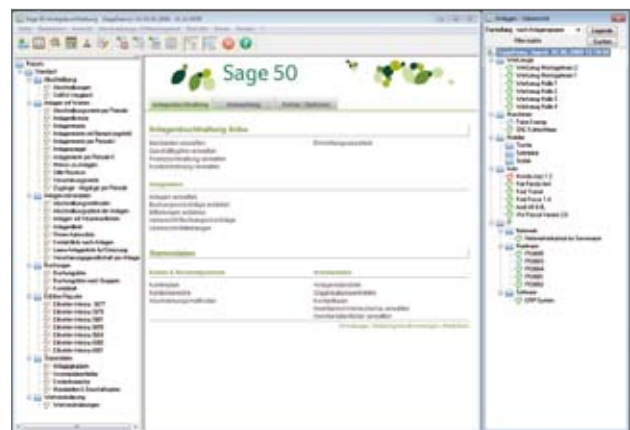
Betrag	Phase	Datum	Kontenplan	Buchungstext	Betrag	Verl. Ein.	Ct/Kt/Methode	S/N
57	08.04.2008	19.04.2008	4000	Pagament Hungarische (200) von Béla	735,80	Kat	372	S,8
57	08.04.2008	19.04.2008	4000	Pagament Hungarische (200) von Béla	30,80	Kat	370	S,8
57	08.04.2008	19.04.2008	4000	Pagament Hungarische (200) von Béla	19,80	Kat	371	S,8
38038	08.12.2008	17.12.2008	3300	Umsatz Mercedes AG, FI 000000	738,20	Kat	360	H,8
50000	08.01.2008	31.12.2008	5279	ÜbK-Buchung	4,30	Kat	360	S,8
50000	08.01.2008	31.12.2008	5200	Löhne	696,35	Kat	360	S,8
50000	08.01.2008	31.12.2008	5278	ÜbK-Buchung	16,13	Kat	371	S,8
50000	08.01.2008	31.12.2008	5272	Erweilte Verzinsung	1405,80	Kat	372	S,8
50000	08.01.2008	31.12.2008	5273	ÜbK-Buchung	6,80	Kat	371	S,8
50000	08.01.2008	31.12.2008	5200	Löhne	2080,90	Kat	372	H,8
50000	08.01.2008	31.12.2008	5270	AbV/Verkauf/Buchung	12,20	Kat	371	S,8
50000	08.01.2008	31.12.2008	5279	ÜbK-Buchung	171,18	Kat	370	S,8
50000	08.01.2008	31.12.2008	5273	ÜbK-Buchung	2708,75	Kat	371	S,8
50000	08.01.2008	31.12.2008	5272	AbV/Verkauf/Buchung	27,80	Kat	360	S,8
50000	08.01.2008	31.12.2008	5272	Erweilte Verzinsung	325,80	Kat	370	S,8
50000	08.01.2008	31.12.2008	5274	Lohnaufschlagbuchung	699,80	Kat	372	S,8
50000	08.01.2008	31.12.2008	5278	ÜbK-Buchung	870,25	Kat	372	S,8
50000	08.01.2008	31.12.2008	5200	Löhne	1981,42	Kat	371	S,8



Anlagebuchhaltung

Von der effizienten und einfachen Dateneingabe über den sicheren Datenabgleich mit anderen Buchhaltungslösungen bis hin zu detaillierten Inventarinformationen, verschiedenen Abschreibungsmethoden und der Budgetierung von Abschreibungen – die branchenunabhängige, mandantenfähige Anlagebuchhaltung der Linie Sage 50 setzt anlagespezifischen Bedürfnissen keinerlei Grenzen!

Dabei liefert das Modul zu jedem gewünschten Zeitpunkt aktuelle buchhalterische Informationen zu den Anlagen und ermöglicht die Erfassung zusätzlicher Angaben pro Anlage. So können zum Beispiel Lieferantenadressen, Versicherungsagenturen, Sachbearbeiter oder Wartungsaufträge mit Fälligkeitsdaten im System gespeichert werden. Zusammen mit der Definition von beliebig vielen Anlagegruppen, Anlagen und Subanlagen und unbeschränkt erfassbaren Abschreibungs- oder Wartungsaufträgen entsteht so ein sehr differenziertes Bild der vorhandenen Anlagen.



Darf es etwas mehr sein? Die Optionen zum Sage 50 Rechnungswesen.

Jedes Unternehmen kennt die gleichen finanzbuchhalterischen Anforderungen – und jedes Unternehmen hat andere individuelle Bedürfnisse an seine Business Software. Mit den Optionen zum Rechnungswesen kann Sage 50 noch individueller eingerichtet werden.

E-Banking und E-Rechnung

E-Banking optimiert mit den integrierten Online-Schnittstellen, dem IBAN-Nummerngenerator sowie den elektronischen Kontodokumenten den Zahlungsverkehr. E-Rechnung ermöglicht den elektronischen Rechnungsempfang (PostFinance & SIX Paynet), ist MWST-fähig und mit der Sage 50 Auftragsbearbeitung verknüpfbar.

Neues Rechnungsmodell (NRM)

Die Option NRM wurde für öffentliche Verwaltungen, die nach dem «Neuen Rechnungsmodell» buchführungspflichtig sind, konzipiert und umfasst sämtliche Funktionen, Auswertungen und Gliederungen für diese besondere Buchhaltungsform.

Schnittstelle Rechnungswesen

Mit der auf dem TAF- und CSV-Format basierenden Schnittstelle von Sage 50 können buchhaltungsrelevante Daten aus Fremdapplikationen automatisch oder manuell in Sage 50 importiert werden.

Schnittstelle Archivierung (DMS)

Mit dem Einsatz der Schnittstelle Archivierung können Dokumenten-Management-Systeme (DMS) an Sage 50 angebunden werden. Folgende Archivierungslösungen sind mit Sage 50 kompatibel:

- Hyparchiv Version 7
- ELOprofessional 6.0
- Docuware Business Version 5.1

Schnittstelle Kontaktverwaltungsprogramm ACT!

Mit dieser Option wird Sage 50 direkt mit der Kunden- und Kontaktmanagementlösung ACT! verknüpft. Adressen und Kontakte werden so zentralisiert erfasst und gespeichert und müssen nur einmal gepflegt werden. Auch eine Synchronisierung mit der Sage 50 Auftragsbearbeitung ist möglich.

Zusatzlizenz Datenbank (Seat)

Durch zusätzliche Datenbanklizenzen (Seats) kann bei Mehrplatz-Installationen (Client-/Server) der Zugriff weiterer Software-Applikationen z.B. von Lösungspartnern auf das Rechnungswesen von Sage 50 ermöglicht und beschleunigt werden.

«Dank der elektronischen Datenverarbeitung können wir administrative Abläufe effizienter gestalten und unsere administrativen Kosten minimieren. Dadurch können wir uns auf unsere Kernkompetenzen konzentrieren und unseren Kunden preislich attraktive Produkte bieten.»

Thomas Tschümperlin,
Tschümperlin & Co AG

Sage 50:

Neuheiten der Version 2009

Neuheiten und Highlights	Ihre Vorteile
Optimierte Datenanzeigefenster (data presentation screens)	Optimale Darstellung der Daten in einfach zu bedienenden Fenstern/Dialogen, bessere Such- und Sortierfunktionen, inklusive Export in Excel-Dokumente per Mouseklick
Kollektivunterschrift	Sage 50 bietet einen Mini Workflow für die Übermittlung einer Zahlung: Buchen, Vorbereiten, Freigabe. Die Funktion setzt das 4-Augen-Prinzip bei der Freigabe von Zahlungen ans Finanzinstitut um. Über die Benutzerverwaltung können alle Einstellungen einfach definiert werden.
Periodenbuchen optimiert	Ermöglicht transitorische Abgrenzungen, Abgrenzungen und sonstige Abgrenzungen (antizipativ). Hilft Kosten den effektiven Perioden/Jahren zuzuordnen.
Gebündelte Funktionen zum Valutaausgleich	Der Valutaausgleich ist nicht mehr separat für Debitoren und Kreditoren durchzuführen, sondern kann in einem Dialog/Fenster erledigt werden.
Buchung mit Geschäftsfallnummer	Bei der Zahlung wird die Geschäftsfallnummer angezeigt. Dies erleichtert das Erkennen und Filtern von Entstehungsbuchungen und zugehörigen Zahlungen
Buchungen: neue Selektion mit und ohne Steuerschlüssel möglich	Für bessere Übersicht, schnelleres Auffinden und eine höhere Produktivität
Darstellung auf A4 optimiert	Bilanz und ER mit Vorjahresvergleich ist jetzt mit oder ohne Spalte Prozentvergleich möglich. Beim Zahlungsjournal Debi und Kredi wird eine Zeile mit RG-Datum unterdrückt
OP-Liste: optimierte Bearbeitung: Sortiert Debitoren neu auch nach Zahlungsbedingungen, nach Kunde und in numerischer Reihenfolge Zeigt die 2. Textzeile aus Belegerfassung	Schafft Klarheit und Struktur, ermöglicht bessere Übersicht
OP Auswertungen: neu auch nach Kriterium Mitarbeiter möglich	Schafft Klarheit über Verantwortlichkeiten
Kreditoren-Saldobestätigung ist mit terminiertem Zwischen- oder Jahresabschluss möglich	Ideales Hilfsmittel bei Lieferantengesprächen, Konditionen
Debitoren-Saldobestätigung ist mit terminiertem Zwischen- oder Jahresabschluss möglich	Als Beilage zu Mahnungen und für Kundengespräche
Assistent für Hinweismeldungen (Error Message Provider)	zeigt klare Meldungen und Lösungsvorschläge bei Fehleingaben, erspart die Suche in der Online-Hilfe oder einen Anruf bei der technischen Produkthilfe
Enthält Betriebsabrechnungsbogen (BAB)	Für bessere bzw. genauere Auswertungen über die Kostenstruktur und bietet ein verbessertes Controlling
Taschenrechner	Neu ist in die Buchungsmaske ein Taschenrechner integriert. Er bietet die Grundrechenarten und alle not wendigen Funktionen, ist schnell zur Hand
Stand-Alone-Fähigkeit	Die Software kann als kleine Fibu z.B. in Einpersonenfirmen, als Buchhaltung mit Nebenbüchern in kleinen und anspruchsvollen Unternehmen sowie auch in Konzernen verwendet werden.
Teil der Sage 50 Business Software Suite	Die Fibu kann nahtlos mit den Sage 50 Nebenbüchern, der Kostenrechnung und der Anlagenbuchhaltung ergänzt und mit der Lohnbuchhaltung und/oder Auftragsbearbeitung zu einer Gesamtlösung erweitert werden.
Preisgünstige Zusatzlizenzen	Ausgesprochen attraktives Preis-/ Leistungsverhältnis dank Rabattsystem ab der ersten Lizenz
Logische Struktur und übersichtliche Eingabemasken	Hohe Bedienerfreundlichkeit
Datenaustausch und -abgleich	Ideal für die Kommunikation mit dem Treuhänder
Intelligente Datenverwaltung	Sämtliche Belege sind einfach und schnell auffind- und abrufbar
Integrierte Standard-Auswertungen	Die vorhandenen Standard-Auswertungen können individualisiert werden.
MWST-Fähigkeit (Mehrwertsteuer)	Sage 50 ist voll MWST-fähig und unterstützt den Anwender mit integriertem MWST-Formular, MWST-Verprobung und -verrechner sowie mit vielen Automatismen beim täglichen Buchen.



Basisfunktionen

- Kontenrahmenvorlagen (KMU, Dr. Käfer, EU, diverse Branchen/Gesellschaftsformen)
- Unbegrenzte Anzahl Buchungen – Einzel-, Sammel- und ... -Buchungen*
- Unbegrenzte Anzahl Konten
- Automatische Buchungswarnung bei Überschreitung Budget bzw. Kreditlimite*
- Archivierung gelöschte Buchungen*
- Buchungsvorlagen*
- MWST-Verprobung/-Abrechnung (effektiv oder nach Pauschal-/Saldosteuerermethode)
- Budgetierung*
 - Nach Quartal
 - Nach Jahr
 - Nach Monat
- Direktes Nachführen der Konten und Auswertungen bei Aktualisierungen
- Umfangreiche Filter- und Darstellungsmöglichkeiten*
- Individuelle Auswertungen
- Ausgabefilter für XLS, DOC, HTML, XML, PDF, BPM, JPG, TIFF, inkl. Emailversand
- Auswertungspakete
 - Standardauswertungen
 - Designauswertungen (List & Label)/mit Auswertungsdesigner*
- Budgetvergleich
 - stichtagbezogen Vorjahresvergleiche*
- Datenaustausch/-synchronisation zwischen Treuhänder und Mandant*
- Unbeschränkt mandantenfähig*
- Umfangreiche Import-/Exportfunktionen*
- Kontextsensitives Hilfesystem
- Einrichtungsassistent
- Scriptbarkeit, Verarbeitung von Makros*
- Konfigurierbarer Auswertungsbaum/pro Mandant*
- Grafische Navigationsoberfläche (my Sage)
- Live Update via Internet (manuell oder automatisiert, Client-/Server-Modus)

Erweiterte Funktionen

- Nebenkontenpläne und verschiedene Ansichten pro Kontenplan
- Kontenplanummerierung
- Buchungsmethoden (Verteillisten Kostenstellen/-träger)
- Fremdwährungen – z.B. Euro, UK£, US\$
Fremdwährungen mit Tageskursen
- Kostenstellen
- Kostenträger
- Projekte als Kostenträger
- Budgetierung
 - Budget-Sets (virtuelle, auswertbare Budgets mit Formeln)
 - nach Kostenstellen
 - nach Kostenträger
 - mit Forecast
- Periodenbuchungen
 - Transitorische Abgrenzungen inkl. Rückbuchungen
- – Periodenabgrenzungen
 - Letzte Buchungen Vorjahr (Ansicht/Kopieren)
- Individuelle Auswertungen mit speicherbaren Suchfiltern
- Treuhandauswertungen (Crystal Reports)
 - mit Auswertungsdesigner mit zusätzlichen Designstyles (Classic & Color)
- Kostenstellen-Auswertungen
- Kostenträger-Auswertungen
- Profitcenterabrechnung
- Designauswertungen (List & Label) mit Auswertungsdesigner
- Mittelflussrechnung (Cash flow)
- Mittelflussrechnung (Cash flow) mit mehreren Fonds und Strukturen
- Kennzahldefinition und -auswertung
- Berichtsmanager für automatisiertes Berichtswesen
- Excel-Schnittstelle mit zahlreichen Auswertungen (OLE-Schnittstelle)
- Konsolidierung (Bilanz, ER) mit automatischer Intercompany-Bereinigung
- Globalmutation (Mandanteneinstellungen automatisiert übertragen)
- Benutzer- und Rechteverwaltung
- Benutzer- und Rechteverwaltung auf Mandantenebene
- SmartNav! als benutzerdefinierbare Navigationsoberfläche
- Mandantenverwaltung

* Die genauen Funktionalitäten von Sage 50 Easy finden Sie im Sage 50 Produktvergleich.





Services und Know-how

Die besten Softwarelösungen bringen keinen Mehrwert für ein Unternehmen, wenn Mitarbeitern die produktspezifische und fachliche Kenntnis fehlt. Grund genug für Sage, den Begriff Gesamtlösung nicht nur auf die Produkte zu beschränken, sondern auf umfassende und auf Wunsch individuelle Serviceleistungen, die Bereitstellung von Wissensdatenbanken und die Vermittlung von Know-how auszudehnen:

Initial Plus Pack

Service- und Supportvertrag über eine verkürzte Vertragsdauer von 5 Monaten

Plus Pack

- Service- und Supportvertrag

Weiteres

- Produkt- und fachspezifische Schulungen, Workshops und Seminare
- ASP Services
- Financial Services (Software-Leasing)
- HR-Outsourcing
- Projekt-Management
- Knowledge-Datenbank
- Fachbücher



Sage Schweiz AG, Tochtergesellschaft der weltweit agierenden Sage Group plc, hat sich dank hochwertiger Softwareprodukte als Marktführer für betriebswirtschaftliche Gesamtlösungen etablieren können. Ausschlaggebend für diesen Erfolg sind nicht zuletzt permanente Innovation unter Einbezug technologisch modernster Entwicklungsmethoden und der Fokus auf die bewährten Merkmale wie Bedienerfreundlichkeit und Flexibilität der Softwarelösungen. Heute verfügt das Unternehmen über ein zielgruppenorientiertes, breites und sehr fein strukturiertes Produktportfolio mit betriebswirtschaftlichen Gesamtlösungen für Unternehmen verschiedenster Branche und Grössenordnung.

Sage Schweiz AG:

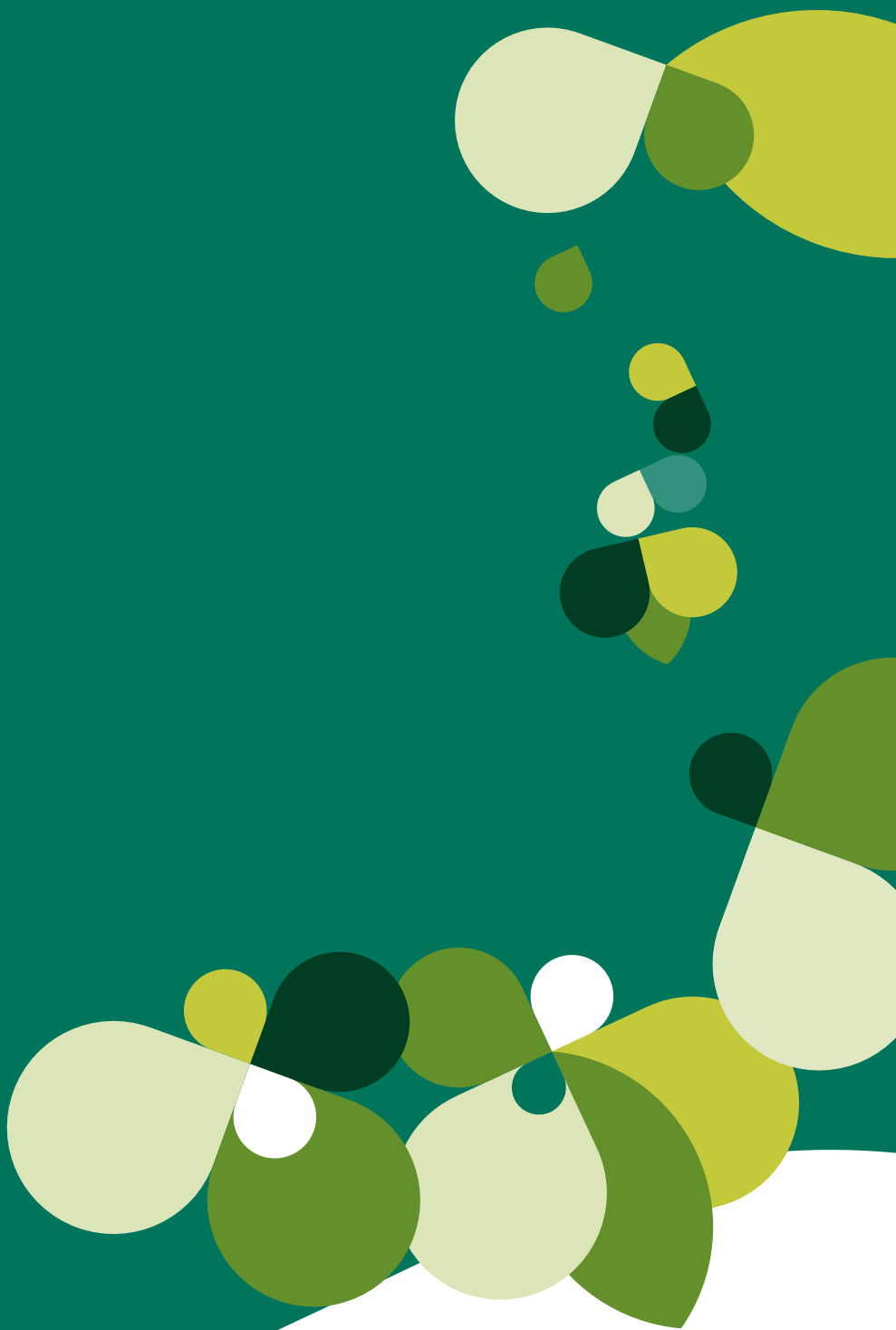
- 1999 Sage Group plc übernimmt Softinc Ltd
- 2002 Akquisition HR Management AG
- 2003 Akquisition Winware AG, St.Gallen
- 2005 Akquisition Simultan AG, Altshofen
- 2007 Akquisition Pro-Concept SA, Sonceboz-Biel

- Kunden: über 63'000
- Vertriebspartner: über 800
- Mitarbeiter: 380

Sage Group plc weltweit:

- Gründung 1982 von Sage Software
- 1989 Formierung zur Sage Group plc und Börsengang (FTSE)
- Kunden: über 5,5 Millionen
- Vertriebspartner: über 30'000
- Mitarbeiter: über 13'900

(Stand 2009)



Sage Schweiz AG

Infoline: 0848 868 848
Telefax: 058 944 18 18

info@sageschweiz.ch
www.sageschweiz.ch